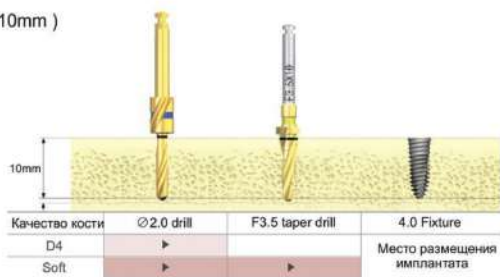


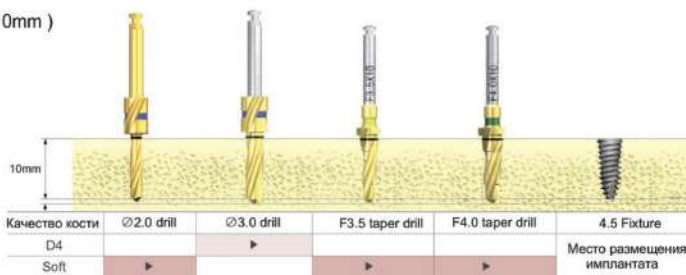
Последовательность боров при установке имплантата TS IV

Набор Taper KIT

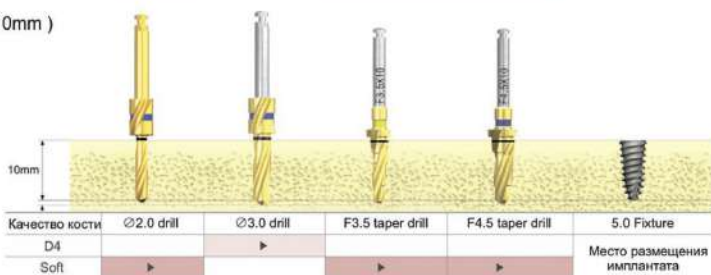
∅4.0mm Имплантат (Длина : 10mm)



∅4.5mm Имплантат (Длина : 10mm)



∅5.0mm Имплантат (Длина : 10mm)



Набор CAS KIT

Имплантат	Качество кости	∅2.0 Drill	CAS∅2.8	CAS∅3.1	CAS∅3.3	CAS∅3.6	CAS∅3.8	CAS∅4.1
∅4.0	Soft	▶	▶					
	Normal	▶		▶				
∅4.5	Soft	▶	▶		▶			
	Normal	▶		▶		▶		
∅5.0	Soft	▶	▶				▶	
	Normal	▶		▶				▶

TS IV

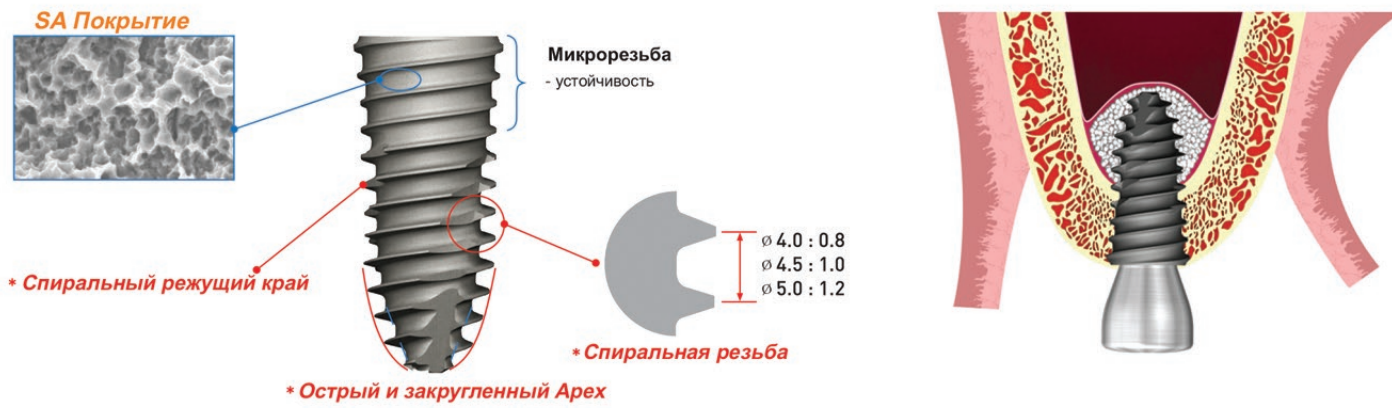
Имплантационная система

Описание и руководство



OSSTEM[®]
IMPLANT

Описание



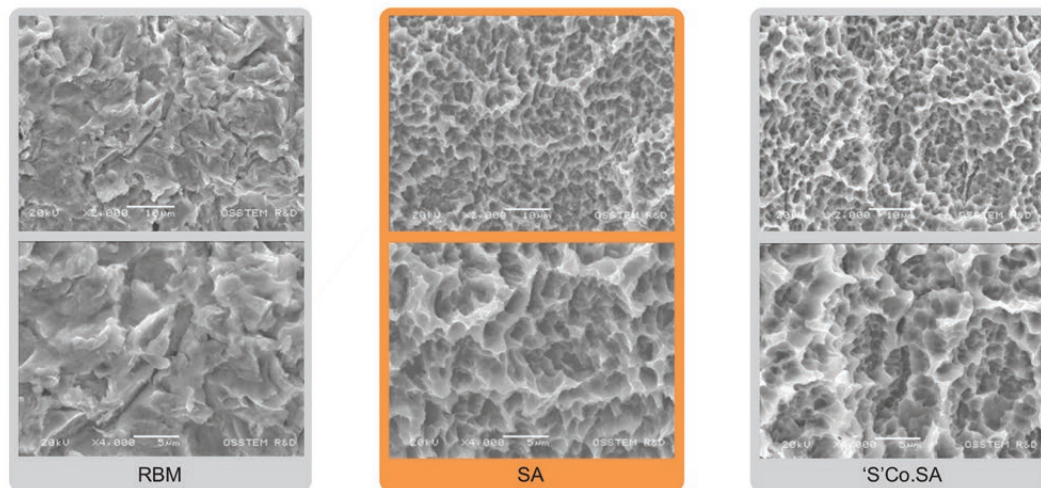
Имплантат специально разработан для мягкой кости

Специально разработан для верхне-челюстных и мягких костей
Высокий показатель даже при плохом качестве кости
Улучшенный дизайн для начальной стабильности и упрощенной хирургической последовательности действий
Начальная устойчивость улучшена при помощи усовершенствованного дизайна спирального режущего края, спиральной резьбы и острого закругленного Apex, Имплантат можно разместить при минимальном сверлении на кости D4 (можно использовать Ø2 или Ø3мм)

Рекомендованная скорость вращения : ниже 40Ncm
Имплантат погружного типа с конусообразным внутренним шестигранным соединением
Обеспечивает высокую первоначальную стабильность
Отличная самонарезающая способность
Имплантат, для которого не требуется остеотома

SA поверхность

Морфология и шероховатость SA-поверхности компании OSSTEM улучшена на 45% по сравнению с RBM

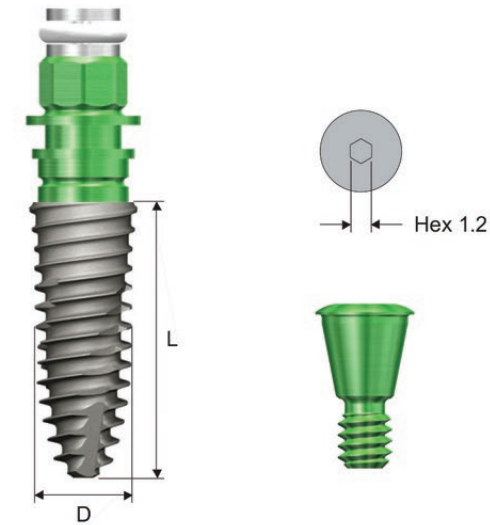


SEM(Scanning Electron Microscope)image

- SA : Поверхность подвергнута пескоструйной обработке окисью алюминия и протравлена кислотой
 - Оптимальная морфология : комбинация кратера и микро-углубления
 - Оптимальная шероховатость поверхности : Ra 2.5~3.0µm
 - Клеточная реакция : на 20% выше чем RBM
 - Раннее заживление кости : на 20% выше чем RBM
 - Нагрузка возможна через 6 недель после имплантации

RBM - Resorbable Blast Media

Линейка имплантатов TS IV



TS IV Имплантат (Код изделия)

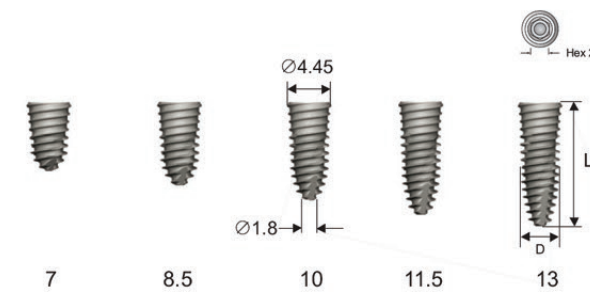
Имплантат в полной комплектации

- Имплантат + Адаптер + Винт-Заглушка :

B + код изделия ex : BTS4S4010S]

Standard

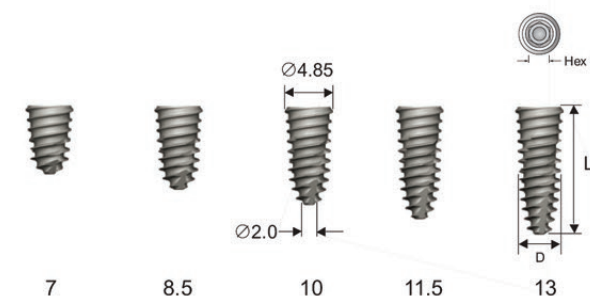
Diameter Ø4.0



Соединение		Standard
L	D	Ø4.0(Pitch 0.8)
7		TS4S4007S
8.5		TS4S4008S
10		TS4S4010S
11.5		TS4S4011S
13		TS4S4013S

Standard

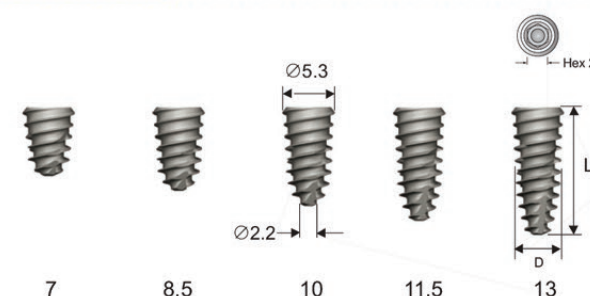
Diameter Ø4.5



Соединение		Standard
L	D	Ø4.5(Pitch 1.0)
7		TS4S4507S
8.5		TS4S4508S
10		TS4S4510S
11.5		TS4S4511S
13		TS4S4513S

Standard

Diameter Ø5.0



Соединение		Standard
L	D	Ø5.0(Pitch 1.2)
7		TS4S5007S
8.5		TS4S5008S
10		TS4S5010S
11.5		TS4S5011S
13		TS4S5013S

Фактические размеры могут отличаться

※ для одиночного коренного зуба рекомендуется имплантат Ø4.5мм и выше