

Гуттаперчевые штифты

. Гуттаперчевые штифты 02/.04/.06/.08/ Protaper(F1~F5)



Преимущества

- Продолжительный срок хранения 4 года
- Твердые, но эластичные
- Высокая рентгеноконтрастность
- Различные размеры, конусность, упаковка

Отметка длины



Размер и спецификация

- 02 Конусность: 10~140
- 04, 06 Конусность: 15~80
- 08 Конусность: 15~40
- Нестандартный
 - Нестандартный: XF, FF, MF, F, FM, M, ML, L, XL
 - Японский тип: JF-S, JF-M, JF-L, JS, JM, JL, JL-S, JL-M, JL-L
 - Дополнительные: XX-F, X-F, тонкие, средние
 - Размер Protaper (F1~F5)

Преимущества

Размер	Конусность				Тип упаковки
	02(120)	04(60)	06(60)	08(60)	
10					
15					
20					
25					
30					
35					
40					
45					
50					
55					
60					
70					
80					
90					
100					
110					
120					
130					
140					

※ См. страницу 12

Бумажные абсорбирующие штифты

Бумажные штифты.02/.04/.06/.08/ Protaper(F1~F5)



Преимущества

- Высокая абсорбционная способность
- Индивидуальные стерильные упаковки
- Разнообразие выбора размеров и вариантов упаковки
- Срок хранения 5 лет

Отметка длины

Точное введение рабочей длины



Размер и спецификация

- 02 Конусность: 15~140
- 04, 06, 08 Конусность: 15~80
- 08 Конусность: 15~40
- Нестандартный
 - Нестандартный: XX-Тонкий, X-Тонкий, Тонкий, Средний, Крупный, X-Крупный
 - Размер Protaper (F1~F5)

Преимущества

Размер	Конусность				Тип упаковки
	02(120)	04(60)	06(60)	08(60)	
10					
15					
20					
25					
30					
35					
40					
45					
50					
55					
60					
70					
80					
90					
100					
110					
120					
130					
140					

※ См. страницу 12

Metapex / Метапекс

Гидроксид кальция с йодоформом



Показания к применению

- Негерметичность канала
- Формирование защитного (твёрдотканевого) барьера (апексификация)
- Пломбировочный материал для корневых каналов молочных зубов
- Внутренняя и наружная резорбция корня

Состав

- Гидроксид кальция, йодоформ, силиконовое масло

Преимущества

- Превосходная рентгеноконтрастность и антибактериальный эффект
- Готовая паста
- Поставляется в шприце для легкого введения в корневой канал
- Одноразовые насадки для предотвращения перекрестной инфекции

Комплектация

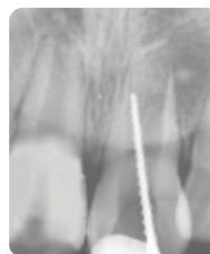
- 2,2 г пасты в шприце (имеется упаковка из 2 шприцев)
- Одноразовые наконечники
- Вращательное кольцо для изменения направления наконечника
- Размеры: 228×61×22(мм)
- Масса: 46 г

Срок хранения

- Два года со дня производства.

Клинические случаи

Апексификация



Посттравматический некроз пульпы 21 зуба 8-летнего мальчика.



Примерно через 1 год после лечения Metapex

Резорбция корня



Внутренняя резорбция дистально-лингвального корня



Перфорация корня вследствие воспалительной резорбции

Metapaste / Метапаста

Гидроксид кальция с сульфатом бария



Показания к применению

- Негерметичность канала
- Формирование защитного твердотканевого барьера (Апексификация)
- Временное пломбирование корневого канала
- Внутренняя и наружная резорбция корня

Состав

- Гидроксид кальция, сульфат бария, полипропиленгликоль

Преимущества

- Легкая очистка и извлечение благодаря хорошей водорастворимости
- Превосходный антибактериальный эффект и рентгеноконтрастность
- Готовая паста
- Поставляется в шприце для легкого введения в корневой канал
- Одноразовые насадки для предотвращения перекрестной инфекции

Комплектация

- 2,2 г пасты в шприце (доступны упаковки по 2 шприца)
- Одноразовые наконечники
- Вращательное кольцо для изменения направления наконечника
- Размеры : 228x61x22(мм)
- Масса: 46 г

Срок хранения

- Два года со дня производства.

Клинические случаи



Апексификация

До лечения

- Большое апикальное отверстие с несформированной верхушкой
- Отмечается резорбция корня на боковой поверхности



Внесение Metapaste / Метапасты



Через 3 месяца

- После удаления пасты наблюдается формирование апикального барьера



Через 6 месяцев

- Отличное заживление без дальнейшей резорбции корня



Для локализации истинного апикального отверстия

- Примерно через 1-2 месяца точная визуализация апикального отверстия на рентгеновском снимке.

ADSEAL™ / АДСИЛ

Полимерный силер



Показания к применению

- Постоянное пломбирование корневых каналов
- Термопластические методы obturation

Состав

- База: Эпоксидная олигомерная смола, этиленгликоль салицилат, субкарбонат висмута
- Катализатор: Полиаминобензоат, Фосфат кальция, субкарбонат висмута

Преимущества

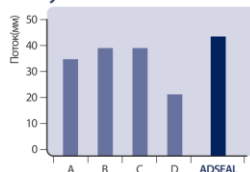
- Превосходная биосовместимость
- Легкость смешивания материала (паста-паста)
- Надежная герметизация
- Не окрашивает зубы
- Не растворяется в тканевых жидкостях
- Хорошая рентгеноконтрастность

Комплектация

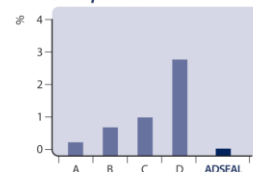
- Двойной шприц 13,5 г
Основа 9 г (эпоксидная смола, фосфат кальция)
Катализатор 4,5 г (амины, субкарбонат висмута)
- Шпатель
- Подложка для смешивания
- Размеры : 55x180x40(мм)
- Масса: 98 г

Физико-химические свойства

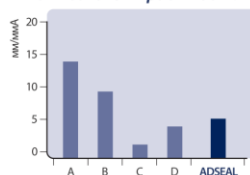
• Текучесть



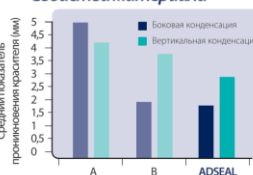
• Растворимость



• Рентгеноконтрастность



• Свойства материала



- Рабочее время : 35 минут при температуре 23 C (73 F)
- Время затвердевания: 45 минут при температуре 37 C (99 F)
- Толщина пленки: 3,3 мкм

Срок хранения

- Два года со дня производства.

MD-ChelCream / МД-ЧелКрим

Вязкий хелатор / Гель на основе EDTA



Показания к применению

- Обработка корневого канала с использованием файлов и римеров
- Наличие кальцификатов в канале
- Узкие каналы боковых зубов
- Удаление смазанного слоя

Состав

- EDTA, ПЭГ

Преимущества

- Удаление неорганических веществ, благодаря хелатообразованию (EDTA-Ca²⁺)
- Использование лубриканта упрощает пломбирование
- Отлично очищает стенки корневого канала после удаления смазанного слоя

Комплектация

- MD-ChelCream 7 г (5,4 мл) ×2
- Одноразовые наконечники
- Размеры: 186×45×30(мм)
- Масса: 59 г

Срок хранения

- Два года со дня производства.

MD-Cleanser™ / МД-Клинзер

Средство для удаления смазанного слоя / Раствор на основе EDTA



Показания к применению

- Наличие кальцификатов в канале
- Узкие каналы боковых зубов
- Удаление смазанного слоя

Состав

- EDTA, вода, водный раствор аммиака

Преимущества

- Удаление неорганических веществ благодаря хелатообразованию (EDTA-Ca²⁺)
- Упрощает инструментальную обработку за счет смягчения дентина стенок канала
- Обеспечивает чистые стенки корневого канала после удаления смазанного слоя

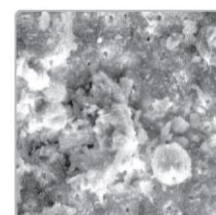
Комплектация

- MD-Cleanser : 100 мл
- Шприц 1 мл
- Одноразовые наконечники
- Размеры: 106 x 50 x 53 мм
- Масса : 138 г

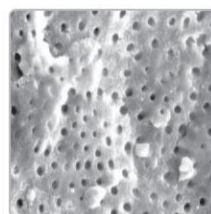
Клинический случай



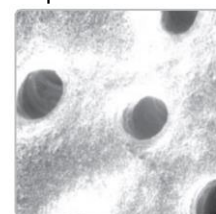
Аппликация



После обработки
корневого канала



После нанесения
MD-Cleanser (x1000)



После нанесения
MD-Cleanser (x7000)

Срок хранения

- Два года со дня производства

EQ-V

Беспроводная система obturation корневых каналов



Уникальная конструкция EQ-V Fill



Набор EQ-V Fill
(одноразовый)

Набор EQ-V Pack

- Лучший выбор для obturation непрерывной волной

Преимущества

- Устойчивый к химическому воздействию эргономичный корпус (без повреждений после 1 недели погружения в cavicide)
- Долговечный и гибкий картридж GP (имеются одноразовые и многоразовые картриджи)
- Прост в обслуживании благодаря уникальной конструкции
- Непревзойденная эффективность нагрева (Fill: 35 сек до 200°C, Pack: Мгновенно достигает установленной температуры)

Спецификации

Блок Fill

Масса	177 г (включая батарею))
Рабочее напряжение	3,7 В
Начальная температура	160 или 200°C
Автоматическое отключение	5 минут

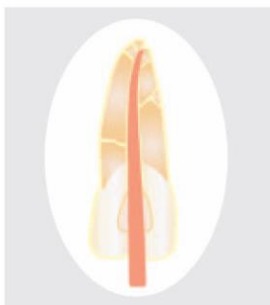
Блок Pack

Масса	90 г (включая батарею))
Рабочее напряжение	3,7 В
Начальная температура	180 или 230°C
Автоматическое отключение	5 минут

Тип

Тип	Комплектация													
	Блок Fill (Многоразовый)	Блок Fill (Одноразовый)	Блок Pack	Батарея	Одноразовое зарядное устройство	Двойное зарядное устройство	Наконечник (F / FM) (1уп)	Многоразовый картридж (25г) (6ед/1уп)	Одноразовый картридж (25г) (10ед/1уп)	Гибкий инструмент	Инструмент для очистки	Адаптер переменного тока	Сетевой шнур	GP (100ед / флакон)
Набор EQ-V Full (Многоразовый)	○		○	○		○	○			○	○	○	○	○
Набор EQ-V Full (Одноразовый)		○	○	○		○		○		○	○	○	○	
Набор EQ-V Fill (Многоразовый)	○			○	○		○			○	○	○	○	○
Набор EQ-V Fill (Одноразовый)		○		○	○			○		○	○	○	○	
Набор EQ-V Pack			○	○	○		○				○	○	○	

Конденсация гуттаперчи



1. Подберите апикальный мастер-конус, соответствующий конусности канала, подготовленного к obturации, и проверьте возможность его извлечения.



2. Выберите насадку и штопфер, которые короче рабочей длины на 4–6мм.



3. Закрепите мастер-конус на 3мм, вставьте в корневой канал и срежьте избыток мастер-конуса, используя наконечник с гуттаперчей до длины, на 4–6мм короче рабочей длины.



4. Закрепите разогретую гуттаперчу штопфером необходимого размера. Теперь апикальная область и латеральные каналы превосходно obturированы.

Коронковое пломбирование



5. После введения картриджа в корневой канал подождите 5 секунд после введения иглы пистолета в корневой канал.



6. Плавно нажмите на спуск пистолета и заполните гуттаперчей корневой канал. Позвольте введенной гуттаперче вытолкнуть картридж из канала.

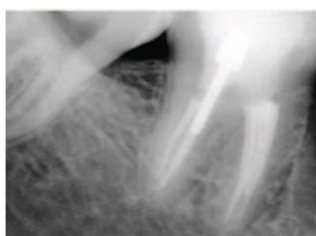


7. Уплотните разогретую гуттаперчу при помощи большого плаггера.



8. Теперь корневой канал полностью obturирован.

Клинические случаи



Правый первый моляр, 4 obturированных канала, медиальный аспект



Левый первый моляр, S-образный искривленный дистально-язычный канал



Левый второй моляр, S-образный канал

Предоставлены PS Kim, DDS, MSD, Ph D.

MD-Temp Plus / MD-Temp / МД-Темп плюс / МД - Темп

Материал для временного пломбирования, затвердевающий во влажной среде



Показания к применению

- Материал для временного пломбирования

Состав

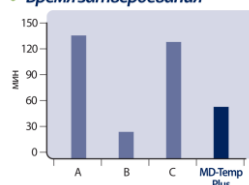
- Сополимер
- Цинка оксид
- Кальция сульфат

Преимущества

- Легкое введение и извлечение
- Герметичное заполнение полости
- Превосходная стабильность после затвердевания
- Хорошая устойчивость к нагрузке

Физико-химические свойства

• Время затвердевания



Комплектация

- 4 Паста белого или розового цвета в банке (40г, 30г, 20г)
- Размеры : 40 x 35 x 39(мм)
- Масса: 52,5г, 42,5г, 32,5г

Срок хранения

- Три года со дня производства