



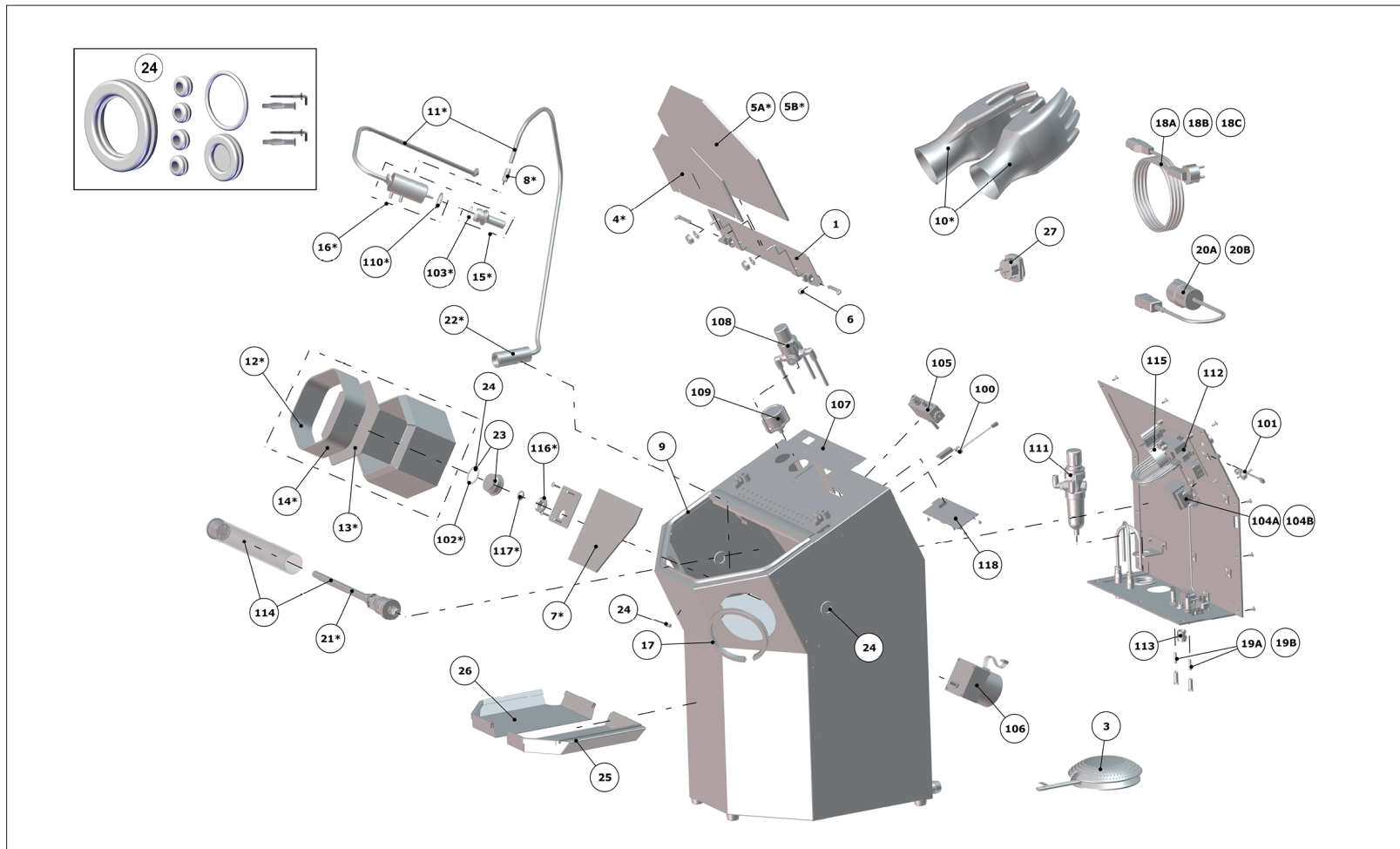
making work easy



making work easy

Reparaturzeichnung • Repair services drawings • Eclatés pour les services de réparation • Esplosi per servizi d'assistenza  
Diseños para servicios de reparaciones • Загрузка чертежей Для ремонтных мастерских

2961-xxxx Vario Jet



21-9618 05082019 / D



версии	Позиция	Название	артикул номер	Список избранного
D	1	Glass holder cpl	900035438	
D	3	Electric foot switch	21026	
D	4	Protective glass pane cpl	900035457*	
D	5A	Glass pane coated 2954/2955/2961	929540006*	
D	5B	Glass pane uncoated for 2954/2955/2961 3 pcs.	900035757*	
D	6	Operation magnet	900035447	
D	7	Protective mat, housing	900035553*	
D	8	Hose connection set	900036940*	
D	9	Edge protection glass pane 1,1 m	900032729	
D	10	Protective gloves 2 pcs.	900035451*	
D	11	Hose set cpl	900150188*	
D	12	Basket	900035445*	
D	13	Protective mat, basket	900035552*	
D	14	Protective insert band, basket	900035554*	
D	15	Boron carbide blasting nozzle	900035520*	
D	16	Mixing chamber cpl.	900035433*	
D	17	Handcuff ring - slit	900030923	
D	18A	Mains cable 230 V with low-power plug	900032750	

\*) Быстроизнашивающиеся детали, исключены из гарантии.

версии	Позиция	Название	артикул номер	Список избранного
D	18B	Mains cable 120V with low-power plug	900035570	
D	18C	Unit connector cable 230V UK	900035938	
D	19A	Fuse set VARIO-JET, 230/240 V	929610002	
D	19B	Fuse set VARIO-JET, 120 V	929610003	
D	20A	Cold unit plug/protective coupling 0.5 m	900032752	
D	20B	Cold unit plug/prot. coupling USA 0.5 m	900035571	
D	21	Fluorescent tube 230 V 11W / G23 2 pcs.	900035563*	
D	22	Extraction filter cpl	900035448*	
D	23	Shaft cpl	900035446	
D	24	Small parts set	929610001	
D	25	Sieve grate Vario jet right	900034667	
D	26	Sieve grate Vario jet left	900034656	
D	27	Schuko adapter / UK	900033552	
D	100	MC sensor cpl	900021299	
D	101	Potentiometer with cable, complete	21311	
D	103	Retainer Ring DIN 3771 23x1,0 mm	900033231*	
D	104A	Starter unit lamp K4	900035241	
D	104B	Electrical ballast Vario Jet TC-S L7/9/11.207-220V/60Hz	900034827	

\*) Быстроизнашивающиеся детали, исключены из гарантии.



версии	Позиция	Название	артикул номер	Список изб-бранного
D	105	3/2 way valve, electr.	900035440	
D	106	Motor	900035443	
D	107	Front foil	900035444	
D	108	Pressure regulator	900035453	
D	109	Manometer	900035454	
D	110	Retainer Ring NBR 72 25,2x3,0 mm	900035459'	
D	111	Filter control	900035510	
D	112	Circuit board back	900035513	
D	113	Control & Shaft can cpl	900035543	
D	114	Lighting	900035548	
D	115	Transformer	900035549	
D	116	V-ring V-22A-NBR	900035566'	
D	117	Wave sealing ring	900035567	
D	118	Circuit board display	900035512	

\*) Быстроизнашивающиеся детали, исключены из гарантии.